

Hi-Q Recorder



Osobisty rejestrator rozmów telefonicznych.

Instrukcja.

Ver.0.01.16

Teleinformatyka
Ul. Słoneczna 9/16
11-230 Bisztynek

www.serwiscentral.pl

email: info@serwiscentral.pl



Spis treści

1. Cechy funkcjonalne.
2. Instalacji oprogramowania.
3. Instrukcja podłączenia rejestratora.
4. Instrukcja obsługi programu Hi-Q Manager.
5. Informacje.



1. Cechy funkcjonalne

HiQ-Rec jest rejestratorem rozmów telefonicznych dzięki, któremu mamy możliwość rejestracji połączeń telefonicznych. Układ nagrywa zarówno połączenia przychodzące jak i wychodzące. Dla obu typów nagrań zapisywane są wszystkie informacje: numer rozmówcy, data, godzina i czas rozmowy. Wbudowana książka telefoniczna pomaga w szybszej identyfikacji rozmówcy przez dopisanie opisu do pasującego numeru. Do każdej zarejestrowanej rozmowy można dodać notatkę, która umożliwi łatwiejszą lokalizację rozmowy.

Podstawowe:

- ✓ nagrywanie rozmów wychodzących i przychodzących na dysku komputera PC,
- ✓ identyfikacja połączeń po numerze CLIP(FSK/DTMF) lub na podstawie wybieranego numeru (DTMF),
- ✓ informacja o dacie, godzinie i czasie trwania przeprowadzonej rozmowy,
- ✓ możliwość dopisania notatki do zarejestrowanego połączenia,
- ✓ wyszukiwanie w programie po dowolnym ciągu znaków (wg numeru, daty, opisie,...),
- ✓ możliwość przesłuchania nagrania w programie,
- ✓ eksport do pliku w formacie mp3.

Opcjonalne:

- ✓ API do wykorzystania przez inne aplikacje,
- ✓ pomiar, monitorowanie napięcia linii abonenckiej,
- ✓ sygnalizacja dzwonienia,
- ✓ podsłuch prowadzonej rozmowie w głośnikach komputera.

Wymaganie sprzętowe

- ✓ port USB 1.1 lub 2.0,
- ✓ Windows XP/Vista/7
- ✓ Java min. 6
- ✓ Dostęp do Internetu (zalecane).

1.1 Warunki eksploatacyjne

W celu zapewnienia prawidłowej pracy rejestratora należy spełnić następujące warunki:

- ✓ Temperatura otoczenia +5°C do +35°C,
- ✓ Dopuszczalna wilgotność względna powietrza od 30% do 70%, brak kondensacji pary wodnej.

2. Instalacja oprogramowania

2.1 Instalacja lokalna z płyty CD/pliku.

Oprogramowanie dostarczone jest na płycie CD dołączonej do zestawu. Do poprawnej instalacji oprogramowania w systemie powinno być zainstalowane środowisko Java.

Po włożeniu płyty w menadżerze plików powinniśmy zobaczyć listę:

Name	Date	Type	Size
lib	2012-04-04 22:40	File folder	
HiQ_Rec - manual.	2012-04-04 22:21	PDF File	457 KB
HiQRec	2012-03-23 11:00	Executable Jar File	151 KB
HiQRec	2012-03-23 11:00	JNLP File	2 KB
icon	2012-03-23 11:00	PNG File	2 KB
install	2012-03-23 11:00	Windows Batch File	1 KB

Uruchamiamy plik *instaluj.bat*.

Jeśli w systemie mamy zainstalowane środowisko JAVA powinniśmy zobaczyć okno:



Okno pyta czy decydujemy się na dodanie skrótu na pulpicie naszego systemu (zalecamy kliknąć OK.). Po tej operacji na pulpicie naszego systemu powinna pojawić się ikona:



Uruchamiamy program przez kliknięcie na ikonę Hi-Q Rec. Po prawidłowym zainstalowaniu powinniśmy w zasobniku systemowym (zazwyczaj prawy dolny róg systemu) zobaczyć taką samą ikonę, która informuje o prawidłowym uruchomieniu rejestratora.



Po kliknięciu na ikonkę z zobaczymy okno (przykład z zarejestrowanymi połączeniami):

Kierunek	Numer	Opis	Data	Czas trwania	Notatka	Zapisz
Przych.			2012-04-11 08:18:05	00:00:07		[Zapisz]
Przych.	586202222222	klient Gdynia	2012-04-11 08:11:30	00:00:21	zamówienie	[Zapisz]
Przych.	586201111111	klient Gdańsk	2012-04-11 08:10:29	00:00:14	zamówienie	[Zapisz]
Wych.	*7306001	kod programowania	2012-04-11 08:09:13	00:00:03		[Zapisz]
Przych.	116	handlowy	2012-04-11 08:08:54	00:00:04		[Zapisz]
Wych.	004912123456789	klient 2	2012-04-11 07:55:01	00:00:16	reklamacja	[Zapisz]
Wych.	221234567	Dostawca 1	2012-04-11 07:54:32	00:00:24	negocjacje rabatu	[Zapisz]
Wych.	581234567		2012-04-11 07:54:14	00:00:15		[Zapisz]
Wych.	603123456	komórka prawnik	2012-04-11 07:53:59	00:00:11	porada	[Zapisz]
Wych.	603123456	komórka prawnik	2012-04-11 07:53:41	00:00:14	umówione spotkanie	[Zapisz]
Wych.	12365		2012-04-11 07:53:36	00:00:00		[Zapisz]
Wych.	1236547		2012-04-11 07:53:31	00:00:02		[Zapisz]
Wych.	*708123456782901		2012-04-05 10:23:03	00:00:11		[Zapisz]
Wych.	200	kierownik działu	2012-04-05 10:05:47	00:00:01	zadania do wykonania	[Zapisz]
Przych.	100	sekretariat	2012-04-05 10:05:40	00:00:03		[Zapisz]
Wych.	*74101		2012-04-05 10:05:33	00:00:01		[Zapisz]
Przych.	100	sekretariat	2012-04-05 08:16:13	00:00:06		[Zapisz]
Wych.	*74101		2012-04-05 08:16:05	00:00:01		[Zapisz]
Wych.	*708123456782901		2012-04-05 08:15:15	00:00:16		[Zapisz]
Przych.	100	sekretariat	2012-04-05 08:15:07	00:00:02		[Zapisz]

Po prawidłowym zainstalowaniu oprogramowania możemy przystąpić do podłączenia rejestratora. Rejestrator podłączamy przez przewód USB do wolnego gniazda w komputerze. Instalacja nie wymaga dodatkowych sterowników. Po automatycznym zainstalowaniu urządzenia status w programie powinien zmienić się na CONNECT/PODŁĄCZONY a dioda na rejestratorze powinna zacząć pulsować.

2.1 Instalacja ze strony WWW.

Oprogramowanie można również automatycznie zainstalować ze strony WWW.

Link z kodem aktywacyjnym dołączony jest do zestawu.

Warunkiem prawidłowej instalacji jest posiadanie zainstalowanego środowiska Java.

3. Podłączenie rejestratora

W pierwszej kolejności podłączamy rejestrator przewodem USB do komputera. Po chwili system powinien automatycznie bez dodatkowych sterowników zainstalować rejestrator.

Rejestrator następnie podpinamy do linii z aparatem. W tym celu przewód, który był podpięty do aparatu podpinamy do gniazdka Line a dodatkowym przewodem dostarczonym w zestawie z rejestratorem podłączamy telefon do gniazdka PHONE.

Po tak przeprowadzonej operacji w telefon powinien działać tak jak przed podłączeniem rejestratora.

W oprogramowaniu powinniśmy znaleźć stan połączenia. Po prawidłowym podpięciu rejestratora status powinien mieć wartość PODŁĄCZONY.

4. Okno programu HiQ-Rec

wyszukiwanie

kierunek połączenia

numer rozmówcy

opis z książki

data połączenia

czas nagrania

notatka

export do pliku

status urządzenia

Direction	Number	Description	Date	Duration	Note	Save
Out	0800100100	infolinia 2	2012-02-17 23:42:01	00:00:23	!	[Save]
Out	0800102102	infolinia 1	2012-02-17 23:41:38	00:00:08	zamówienie	[Save]
Out	0123954789	Smok Wawelski	2012-02-17 23:41:23	00:00:04		[Save]
Out	585321456		2012-02-17 23:41:13	00:00:02		[Save]
Out	585202121	Adam - plaża	2012-02-17 23:40:59	00:00:07		[Save]
Out	06001231231		2012-02-17 23:40:31	00:00:18	reklamacja	[Save]
Out	0004806001233	inter.test	2012-02-17 23:40:00	00:00:06		[Save]
Out	0600200123	Kryśka kom.	2012-02-17 23:39:46	00:00:07		[Save]
Out	0895232300		2012-02-17 23:39:34	00:00:07		[Save]
Out	0585551501		2012-02-17 23:39:16	00:00:11		[Save]
Out	109	Handlowy - Andrzej Nowak	2012-02-17 23:37:57	00:00:14		[Save]
In	109	Handlowy - Andrzej Nowak	2012-02-17 23:36:53	00:00:14	test 123	[Save]
Out	*708123456782901		2012-02-17 23:35:50	00:00:13		[Save]
Out	109	Handlowy - Andrzej Nowak	2012-02-17 23:33:32	00:00:33		[Save]
In	109	Handlowy - Andrzej Nowak	2012-02-17 23:16:24	00:00:10		[Save]
In	109	Handlowy - Andrzej Nowak	2012-02-17 23:14:03	00:00:07		[Save]
Out	109	Handlowy - Andrzej Nowak	2012-02-17 23:13:22	00:00:13		[Save]
Out	107		2012-02-17 23:13:17	00:00:01		[Save]
Out	108		2012-02-17 23:13:11	00:00:01		[Save]

Dodatkowe funkcje:

- odtwórz,
- dodaj do książki,
- wybierz numer,

dostępne są po kliknięciu na rekordzie z nagraniem lewym przyciskiem myszy.

Lista nagrań/połączeń

Książka

Filtr: <Filtrowanie...> Szukaj

Kierunek	Numer	Opis	Data	Czas trwania	Notatka	Zapisz
Przych.	586202222333		2012-04-11 08:11:30	00:00:21		[Save]
Przych.	5862011111		2012-04-11 08:10:29	00:00:14		[Save]
Wych.	*7306001		2012-04-11 08:09:13	00:00:03		[Save]
Przych.	116		2012-04-11 08:08:54	00:00:04		[Save]
Wych.	004912123456789		2012-04-11 07:55:01	00:00:16		[Save]
Wych.	221234567		2012-04-11 07:54:32	00:00:24		[Save]
Wych.	581234567		2012-04-11 07:54:14	00:00:15		[Save]
Wych.	603123456		2012-04-11 07:53:59	00:00:11		[Save]
Wych.	603123456		2012-04-11 07:53:41	00:00:14		[Save]
Wych.	12365		2012-04-11 07:53:36	00:00:00		[Save]
Wych.	1236547		2012-04-11 07:53:31	00:00:02		[Save]
Wych.	*708123456782901		2012-04-05 10:23:03	00:00:11		[Save]
Wych.	200		2012-04-05 10:05:47	00:00:01		[Save]
Przych.	100		2012-04-05 10:05:40	00:00:03		[Save]
Wych.	*74101		2012-04-05 10:05:33	00:00:01		[Save]
Przych.	100		2012-04-05 08:16:13	00:00:06		[Save]
Wych.	*74101		2012-04-05 08:16:05	00:00:01		[Save]
Wych.	*708123456782901		2012-04-05 08:15:15	00:00:16		[Save]
Przych.	100		2012-04-05 08:15:07	00:00:02		[Save]
Wych.	*74101		2012-04-05 08:14:59	00:00:02		[Save]

Podłączony

Rozmiar nagrań 0%

Wyszukiwanie nagrań.

Filtr wyszukiwania skanuje całą bazę na podstawie dowolnego kryterium wyszukiwania: fragment daty, opisu, numeru,...

Hi-Q Rec

Lista nagrań/połączeń | Książka

Filtr: 58 Szukaj

Kierunek	Numer	Opis	Data	Czas trwania	Notatka	Zapisz
↓ Przych.	58620222222	klient Gdynia	2012-04-11 08:11:30	00:00:21	zamówienie	
↓ Przych.	58620111111	klient Gdańsk	2012-04-11 08:10:29	00:00:14	zamówienie	
↑ Wych.	581234567		2012-04-11 07:54:14	00:00:15		

Hi-Q Rec

Lista nagrań/połączeń | Książka

Filtr: 04-11 Szukaj

Kierunek	Numer	Opis	Data	Czas trwania	Notatka	Zapisz
↓ Przych.			2012-04-11 08:18:05	00:00:07		
↓ Przych.	58620222222	klient Gdynia	2012-04-11 08:11:30	00:00:21	zamówienie	
↓ Przych.	58620111111	klient Gdańsk	2012-04-11 08:10:29	00:00:14	zamówienie	
↑ Wych.	*7306001	kod programowania	2012-04-11 08:09:13	00:00:03		
↓ Przych.	116	handlowy	2012-04-11 08:08:54	00:00:04		
↑ Wych.	004912123456789	klient 2	2012-04-11 07:55:01	00:00:16	reklamacja	
↑ Wych.	221234567	Dostawca 1	2012-04-11 07:54:32	00:00:24	negocjujce rabatu	
↑ Wych.	581234567		2012-04-11 07:54:14	00:00:15		
↑ Wych.	603123456	komórka prawnik	2012-04-11 07:53:59	00:00:11	porada	
↑ Wych.	603123456	komórka prawnik	2012-04-11 07:53:41	00:00:14	umowione spotkanie	
↑ Wych.	12365		2012-04-11 07:53:36	00:00:00		
↑ Wych.	1236547		2012-04-11 07:53:31	00:00:02		

Hi-Q Rec

Lista nagrań/połączeń | Książka

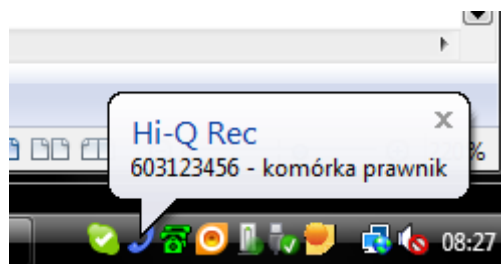
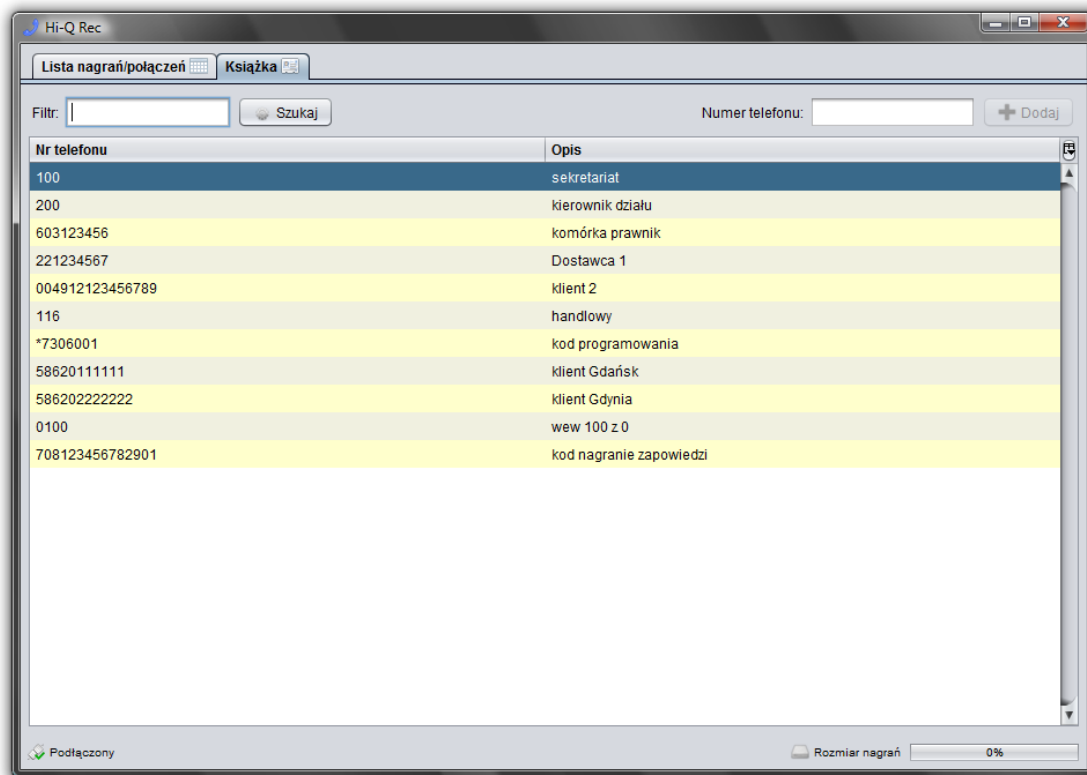
Filtr: porada Szukaj

Kierunek	Numer	Opis	Data	Czas trwania	Notatka	Zapisz
↑ Wych.	603123456	komórka prawnik	2012-04-11 07:53:59	00:00:11	porada	

Książka telefoniczna.

Funkcja pozwala na łatwiejszą identyfikację rozmówcy przy analizowaniu zarejestrowanych połączeń. Wpisu można dokonać bezpośrednio w oknie książki lub poprzez dodanie numeru z bazy zarejestrowanych połączeń w głównym oknie.

Informacja zapisana w książce jest również wyświetlana w zasobniku systemowym podczas informacji o połączeniu przychodzącym.



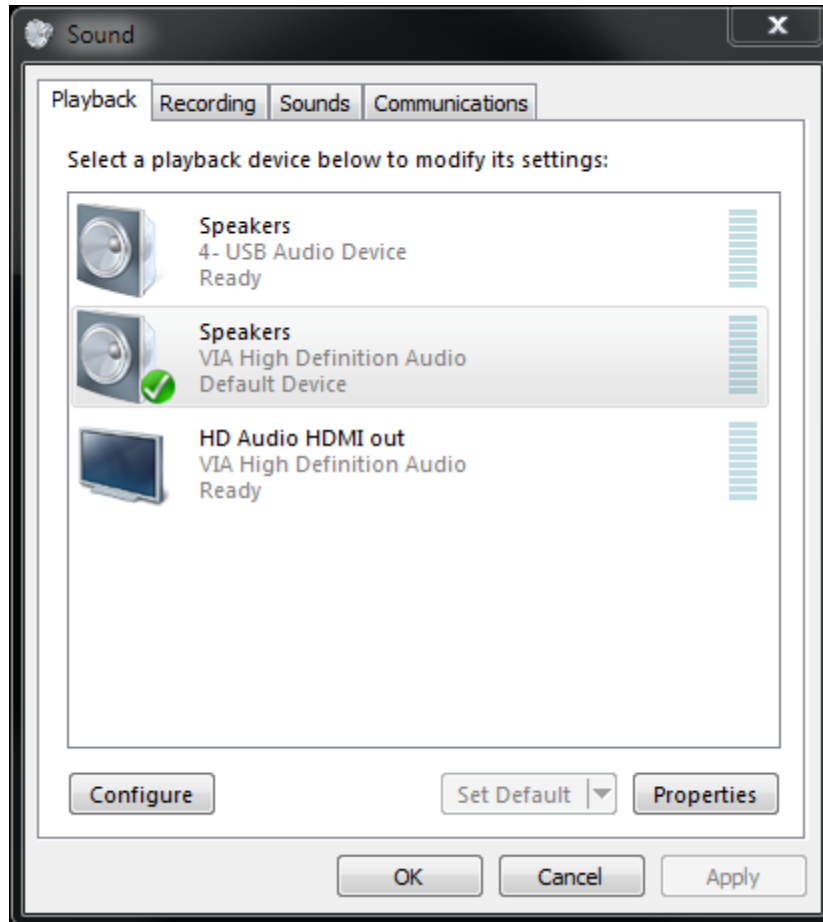
5. Informacje

System automatyczne aktualizacji.

Oprogramowanie w momencie uruchomienia sprawdza dostępność aktualizacji (mechanizm zadziała w pod warunkiem, że komputer będzie miał dostęp do Internetu).

Konfiguracja ustawień dźwięku w systemie Windows 7.

W momencie gdy po podpięciu HiQ-Rec'a stracimy głos w komputerze konieczne będzie przekonfigurowanie ustawień dźwięku systemowego. Ustawienie znajdziemy w Panelu Sterowania w zakładce Dźwięk. Jeśli znacznik Urządzenie Domyślne będzie ustawione na USB AudioDevice należy przestawić go na właściwe.



Wsparcie techniczne.

Email: info@serwiscentral.pl

tel.: +48 603 999 340

Adres do korespondencji/serwisu:

PHU „TELEINFORMATYKA”

Ul. Słoneczna 9/16

11-230 Bisztynek

NOTATKI

